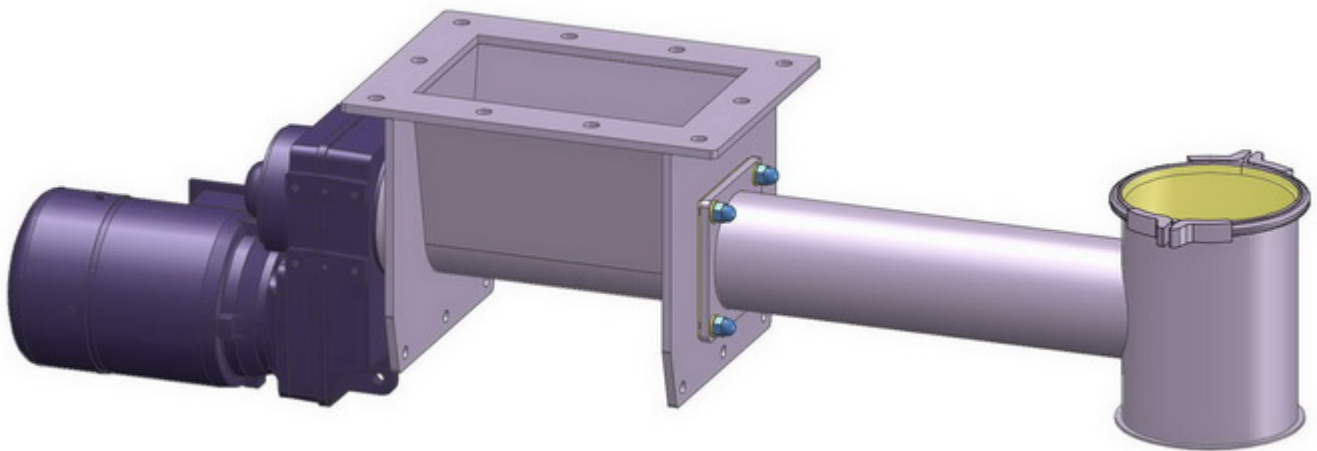


## DOSIERSCHNECKEN DRS...K MIT EINLAUF 260 X 160 MM

## DOSIERSCHNECKEN DRS...K - GRUNDAUSSTATTUNG UND ZUBEHÖR

Gerne besprechen wir die Ausführung mit Ihnen, um Ihre individuellen Anforderungen zu berücksichtigen.

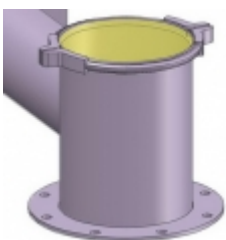


mit demontierbarem Dosierrohr

[? Dosierschnecken DRS Leistungsbereiche \[1\]](#)

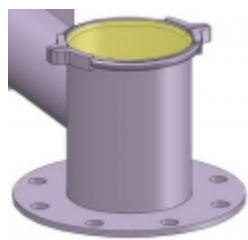
[? Prospekt Dosierschnecken Typ DRS...K als PDF zum Download \[2\]](#)

### Alternative Ausläufe oder nach Kundenwunsch



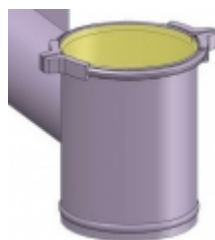
JACOB-Losflansch

[3]



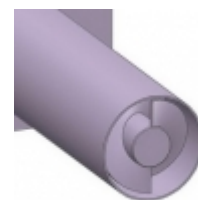
Festflansch PN 10

[4]



Außensicke für Schlauch

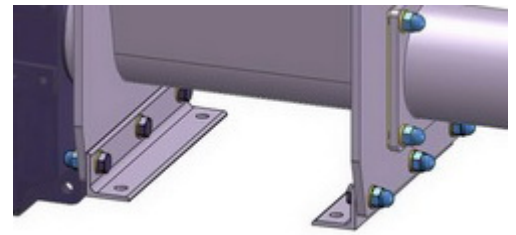
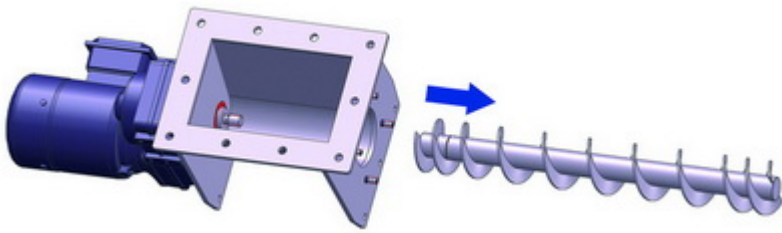
[5]



Waagerechter Auslauf

[6]

Schneckenbaum eingeschraubt und leicht wechselbar Befestigungsbohrungen

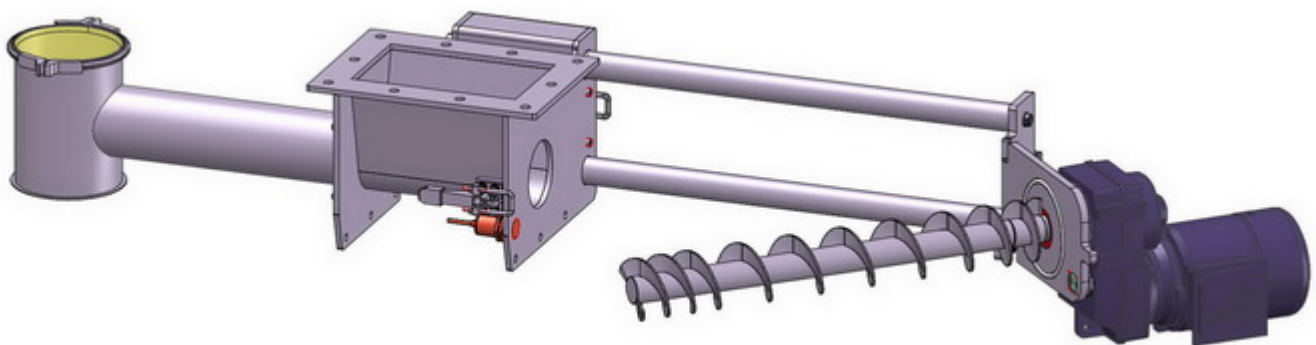


optional mit Befestigungswinkel

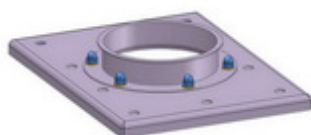
[Top](#)

## DOSIERSCHNECKEN DRS...K ZUBEHÖR

Gewindeauszugs- und Schwenkvorrichtung zur schnellen und gründlichen Reinigung

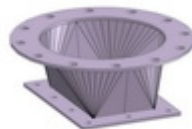


Anschluss für eckigen  
Einlauf



[7]

Einlauf-  
Übergangsstück



[8]

Verschlussstempel für  
Auslauf



[9]

mit Ø150 mm JACOB-Bördel

Ø200 JACOB-Bördel  
Ø250 Festflansch PN 10  
Ø300 Festflansch PN 10  
oder nach Kundenwunsch

[Top](#)

© 2014 PAUL GROTH Mühlenbau GmbH & Co. KG, Tel. ++49 - 4121-7957-0, Langeloh 2, D-25337 Elmshorn, Germany

---

**Quell-URL (modified on 11/27/2017 - 11:56):** <https://dosierschnecken.com/de/node/373>

#### Links

- [1] <https://dosierschnecken.com/produkte/dosieren/dosierschnecken-drs-leistungsebersicht>
- [2] <https://dosierschnecken.com/sites/default/files/pdf/pg-drsxxxk-2017-de.pdf>
- [3] [https://dosierschnecken.com/sites/default/files/images/einzelmaschinen/dosierschnecken/drse-auslaeufe\\_01.jpg](https://dosierschnecken.com/sites/default/files/images/einzelmaschinen/dosierschnecken/drse-auslaeufe_01.jpg)
- [4] [https://dosierschnecken.com/sites/default/files/images/einzelmaschinen/dosierschnecken/drse-auslaeufe\\_02.jpg](https://dosierschnecken.com/sites/default/files/images/einzelmaschinen/dosierschnecken/drse-auslaeufe_02.jpg)
- [5] [https://dosierschnecken.com/sites/default/files/images/einzelmaschinen/dosierschnecken/drse-auslaeufe\\_03.jpg](https://dosierschnecken.com/sites/default/files/images/einzelmaschinen/dosierschnecken/drse-auslaeufe_03.jpg)
- [6] [https://dosierschnecken.com/sites/default/files/images/einzelmaschinen/dosierschnecken/drse-auslaeufe\\_04.jpg](https://dosierschnecken.com/sites/default/files/images/einzelmaschinen/dosierschnecken/drse-auslaeufe_04.jpg)
- [7] [https://dosierschnecken.com/sites/default/files/images/einzelmaschinen/dosierschnecken/drse/drsk-3d\\_680px\\_10\\_0.jpg](https://dosierschnecken.com/sites/default/files/images/einzelmaschinen/dosierschnecken/drse/drsk-3d_680px_10_0.jpg)
- [8] [https://dosierschnecken.com/sites/default/files/images/einzelmaschinen/dosierschnecken/drsk/drsk-3d\\_680px\\_11\\_0.jpg](https://dosierschnecken.com/sites/default/files/images/einzelmaschinen/dosierschnecken/drsk/drsk-3d_680px_11_0.jpg)
- [9] [https://dosierschnecken.com/sites/default/files/images/einzelmaschinen/dosierschnecken/drse/drsk-3d\\_680px\\_08.jpg](https://dosierschnecken.com/sites/default/files/images/einzelmaschinen/dosierschnecken/drse/drsk-3d_680px_08.jpg)
- [10] <https://dosierschnecken.com/de/Dosierung>
- [11] <https://dosierschnecken.com/de/tags/dosierschnecken>